

SCEGLI DI FARE LA DIFFERENZA

piccole azioni consapevoli



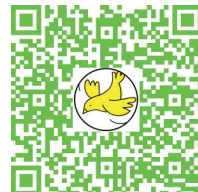
CALENDARIO 2024
PER LA RACCOLTA DIFFERENZIATA

ZONA **A** | **B**

Comune di Teolo

IL TERRITORIO

LE ZONE DEL TUO COMUNE
E LE MODALITÀ DI CONFERIMENTO



LA TARIFFA SU MISURA

TARIFFA A SVUOTAMENTO RIFIUTO SECCO RESIDUO

Nel tuo Comune il rifiuto secco residuo deve essere conferito nell'apposito contenitore personale dotato di microchip, in sacchetti trasparenti o semitrasparenti. Il microchip consente di calcolare il numero di svuotamenti: in questo modo è possibile realizzare una tariffa sempre più commisurata alla quantità di rifiuti prodotta. Nella tariffa base è compreso un determinato numero di svuotamenti, rapportato al numero di componenti, come indicato in tabella.

COMPONENTI

1	
2	
3	
4	
5 o più	

NUMERO DI SVUOTAMENTI (per contenitori 120 lt) compresi nell'importo della bolletta

6	
8	
10	
12	
14	

Per ogni svuotamento aggiuntivo il costo è di 5 € (IVA e Imposta provinciale escluse). Solo per le utenze con esigenze particolari (anziani, disabili, bambini fino ai tre anni), il servizio si manterrà settimanale senza addebiti aggiuntivi. Gli interessati possono fare richiesta compilando il modulo unico scaricabile dal sito www.etraspa.it o disponibile agli sportelli Etra Spa.

USO CORRETTO DEI CONTENITORI

1. COME?

Conferire i rifiuti nei contenitori ETRA.
Non pressare il contenuto.

2. DOVE?

Posizionare i contenitori su suolo
pubblico.

3. QUANDO?

Esporre i rifiuti la sera prima del giorno di raccolta.

4. DOPO LO SVUOTAMENTO

Riportare il proprio contenitore in suolo privato.

Ricordiamo che il contenitore potrebbe essere lasciato
con il coperchio aperto e/o in posizione distesa.

DOVE LO BUTTO?

INDICAZIONI PER UNA CORRETTA DIFFERENZIAZIONE DEI RIFIUTI



UMIDO ORGANICO

BIODEGRADABLE WASTE | DÉCHETS ORGANIQUES



NON CONFERIRE

- Capsule di caffè
- Conchiglie o gusci di molluschi
- Mozziconi di sigarette
- Ossi



TROVA
IL CONTENITORE
PIÙ VICINO



CARTA E CARTONE

PAPER AND CARDBOARD | PAPIER ET CARTON



NON CONFERIRE

- Carta e cartone eccessivamente sporchi
- Carta carbone, carta chimica (scontrini) e carta vetrata
- Carta da forno
- Carta fotografica
- Lastre ospedaliere



VETRO

GLASS | VERRE



NON CONFERIRE

- Contenitori in vetro per soluzioni ospedaliere
- Copridamigiane
- Cristallo
- Lampadine a basso consumo e a incandescenza
- Lastre di vetro o vetri per finestre e parabrezza
- Piatti e oggetti di ceramica, terracotta e porcellana
- Pirex
- Tappi



VERDE E RAMAGLIE

GARDEN WASTE | VERT

CENTRO
DI RACCOLTA



NON CONFERIRE

- Ceppi di alberi e legno trattato di qualsiasi tipo





IMBALLAGGI IN PLASTICA E METALLI



PLASTIC PACKAGING AND METALS
EMBALLAGES EN PLASTIQUE ET MÉTAUX



NON CONFERIRE

- Arredi e giochi da giardino di plastica
- Bombolette spray contrassegnate da pittogrammi di pericolo
- Bottiglie contenenti liquidi
- Contenitori contrassegnati da pittogrammi di pericolo di provenienza non domestica
- Contenitori e stoviglie in plastica rigida
- Contenitori per colle e silicone
- Contenitori per soluzioni ospedaliere
- Giocattoli di plastica o gomma
- Manufatti per l'edilizia e l'idraulica come tubi, fili elettrici, materiale isolante, ecc.
- Oggetti gonfiabili: piscine, salvagenti, braccioli, ecc.
- Oggetti in acciaio di piccole dimensioni (posate, piccole pentole, pinze, chiavi inglesi, chiodi, barre, tubi e profili massimo 3 mm.
- Oggetti in metallo di grandi dimensioni (stendibiancheria, biciclette, scale, ecc.)
- Oggetti in ottone
- Posate di plastica monouso
- Reti da cantiere
- Secchi, bacinelle
- Soprammobili e casalinghi in plastica o gomma
- Sottovasi
- Teli di nylon usati per imbiancare
- Teli di nylon, plastica, gomma e ombreggianti
- Teli e reti per pacciamatura
- Tubi e canne per l'irrigazione



SECCO RESIDUO

RESIDUAL WASTE | DÉCHETS SECS RESTANT



NON CONFERIRE

- Rifiuti e imballaggi in materiali riciclabili
- Sostanze pericolose
- Rifiuti ingombranti
- Lampadine
- Neon
- Rifiuti elettrici ed elettronici
- Sigarette elettroniche



INERTI

INERT WASTE | INERTES



Servizio gratuito per 1 chiamata all'anno (NUMERO VERDE 800 247842 solo utenze domestiche) e un quantitativo massimo di 150 litri (circa 10 secchi)



INDUMENTI

CLOTHING | VETEMENTS



Conferire gli indumenti in sacchetti chiusi.



INGOMBRANTI

BULKY WASTE | ENCOMBRANTS

CENTRO
DI RACCOLTA



Solo rifiuti di grandi dimensioni. Servizio gratuito per 2 chiamate all'anno (NUMERO VERDE 800 247842) e un quantitativo massimo per prenotazione di 5 pezzi in 2m³ complessivi



RAEE

RIFIUTI DA APPARECCHIATURE
ELETTRICHE ED ELETTRONICHE

CENTRO
DI RACCOLTA



ELECTRONICS WASTE | ÉLECTRONIQUE



TONER E CARTUCCE INKJET

Le **utenze domestiche** possono conferire le cartucce esauste di stampanti presso il **Centro di raccolta**.

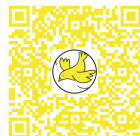
Le **utenze non domestiche** (aziende, esercizi commerciali, enti pubblici e scuole) possono richiedere un preventivo per il ritiro dei toner e delle cartucce inkjet esausti contattando l'Agenzia delle Aziende all'indirizzo commerciale@etraspa.it.

Per legge, chi acquista un'apparecchiatura elettrica ed elettronica può conferire presso lo stesso negozio un RAEE equivalente (eletrodomestico della stessa tipologia). Senza alcun obbligo di acquisto è inoltre possibile conferire, sempre gratis, piccoli RAEE presso punti vendita di grandi dimensioni.



OLIO VEGETALE

VEGETABLE OIL | HUILE VÉGÉTALE



Introdurre solo olio per uso alimentare in contenitori di plastica a perdere chiusi con il tappo



FARMACI

DRUGS | DROGUES

CENTRO
DI RACCOLTA



X NON CONFERIRE

Confezioni di cartoncino



PERICOLOSI

DANGEROUS MUNICIPAL WASTE | DÉCHETS URBAINS DANGEREUX

CENTRO
DI RACCOLTA



ATTENZIONE

Flaconi per detersivi, saponi, prodotti per l'igiene della casa, della persona e cosmetici, **purché debitamente svuotati e risciacquati**, si conferiscono **negli imballaggi di plastica e metalli**. Flaconi e bombolette spray **con residui di prodotto**, contrassegnati da questi pittogrammi di pericolo, si conferiscono **nei rifiuti pericolosi**.



VIVERACQUA
GESTORI IGIENICI DEL VENETO

Solo carta igienica!

Il tuo WC non è un cassonetto.
Si può buttare **solo carta igienica**,
tutto il resto inquina, intasa, danneggia.



Sigarette
e chewing gum



Avanzi di cibo
e olio di cottura



Medicinali
cerotti



Dischetti leva trucco,
salviette umidificate
e fazzoletti



Cotton fioc
e filo interdentale



Capelli



Informati meglio
sul nostro sito

#solocartaigienica

NONNO, NON TROVO PIU'
IL CALENDARIO ETRA.
QUANDO PASSANO
A RACCOGLIERE L'UMIDO?

RAGAZZO MIO, VISTO CHE HAI SEMPRE
IL CELLULARE IN MANO, SCARICATI L'APP DI ETRA!
TI AVVISA QUANDO METTERE FUORI I RIFIUTI



FAI COME LORO!
SCARICA ANCHE TU
GRATUITAMENTE DAGLI STORE
L'APP DI ETRA - SERVIZIO RIFIUTI.



ZONA A

ZONA B

1 LUN

Capodanno
Maria SS. Madre di Dio

2 MAR  PM

 PM

3 MER  S  VR

 VR

4 GIO

5 VEN

6 SAB

Epifania del Signore

7 DOM

8 LUN

9 MAR  C

 C

10 MER

 S

11 GIO

12 VEN

13 SAB

14 DOM

15 LUN



16 MAR 



17 MER  



18 GIO

19 VEN

20 SAB

21 DOM

22 LUN

23 MAR 



24 MER



25 GIO

26 VEN

27 SAB

28 DOM

29 LUN 

30 MAR 



31 MER  

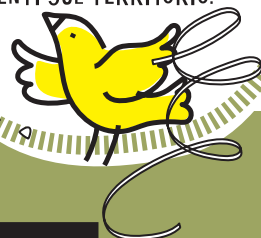


Si ricorda che potrebbero esserci delle variazioni nelle giornate di conferimento. Controllare sempre il calendario!





RICORDATI DI RACCOGLIERE L'OLIO USATO IN UN CONTENITORE A PERDERE CHIUSO CON TAPPO E DI CONFERIRLO DIRETTAMENTE NELLE APPOSITE CISTERNE PRESENTI SUL TERRITORIO.



febbraio

ZONA A

ZONA B

1 GIO

2 VEN

3 SAB

4 DOM

5 LUN

6 MAR



7 MER



8 GIO



9 VEN

10 SAB

11 DOM

12 LUN



Giornata Nazionale contro lo spreco alimentare (Ministero dell'Ambiente)

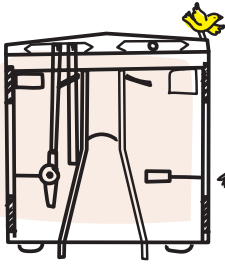
13 MAR	PM	PM
14 MER	VR S	VR
15 GIO		
16 VEN		
17 SAB		
18 DOM		
19 LUN		
20 MAR	C	C
21 MER		S
22 GIO		
23 VEN		
24 SAB		
25 DOM		
26 LUN	V	
27 MAR	PM	PM
28 MER	VR S	VR
29 GIO		

Si ricorda che potrebbero esserci delle variazioni nelle giornate di conferimento. Controllare sempre il calendario!



FINALMENTE TI SEI DECISO A LIBERARE LA CANTINA!

EH SÌ, L'OMBRELLONE
E LA SEDIA DA GIARDINO ROTTI
SONO PROPRIO DA BUTTARE!



CONTROLLA SEMPRE LE APERTURE
DEL CENTRO DI RACCOLTA
PIÙ VICINO A TE!
NON ABBANDONARE I RIFIUTI.



marzo

ZONA A

ZONA B

1 VEN

2 SAB

3 DOM

4 LUN

5 MAR 

6 MER 

7 GIO

8 VEN

9 SAB

10 DOM

11 LUN

12 MAR 



13 MER		
14 GIO		
15 VEN		
16 SAB		
17 DOM		
18 LUN		Global Recycling Day (Global Recycling Foundation)
19 MAR		
20 MER		
21 GIO		
22 VEN		Giornata Mondiale dell'Acqua (Nazioni Unite)
23 SAB		
24 DOM		
25 LUN		
26 MAR		
27 MER		
28 GIO		
29 VEN		
30 SAB		
31 DOM		Pasqua di Resurrezione

Comune di Teolo

Si ricorda che potrebbero esserci delle variazioni nelle giornate di conferimento. Controllare sempre il calendario!



TUTTO È PRONTO PER IL NOSTRO ORTO SCOLASTICO, METTIAMOCI ALL'OPERA!

IO HO PORTATO IL COMPOSTI
IL NONNO LO USA SEMPRE...
E LE SUE ZUCCHINE SONO BUONISSIME!

IL COMPOSTAGGIO DOMESTICO
PUÒ ESSERE PRATICATO DA CHIUNQUE
DISPONGA DELLO SPAZIO NECESSARIO
PER FAR AVVENIRE LA DEGRADAZIONE
DEI RIFIUTI ORGANICI.

aprile

ZONA A

ZONA B

1 LUN

Lunedì dell'Angelo

2 MAR



3 MER



4 GIO

5 VEN

6 SAB

7 DOM

8 LUN



9 MAR



10 MER



11 GIO

12 VEN

13	SAB		
14	DOM		
15	LUN		
16	MAR		
17	MER		
18	GIO		
19	VEN		
20	SAB		
21	DOM		
22	LUN		Giornata Mondiale della Terra (Nazioni Unite)
23	MAR		
24	MER		
25	GIO		Festa della Liberazione
26	VEN		
27	SAB		
28	DOM		
29	LUN		
30	MAR		

Si ricorda che potrebbero esserci delle variazioni nelle giornate di conferimento. Controllare sempre il calendario!





maggio

ZONA A

ZONA B

1 MER



Festa del Lavoro

2 GIO

3 VEN

4 SAB

5 DOM

6 LUN



7 MAR



8 MER



9 GIO

10 VEN

11 SAB

12 DOM

13 LUN

14 MAR 



15 MER 

16 GIO

17 VEN

18 SAB

19 DOM

20 LUN 

21 MAR 



22 MER  



23 GIO

24 VEN

25 SAB

26 DOM

27 LUN

28 MAR 



29 MER 

30 GIO

31 VEN

Comune di Teolo

Si ricorda che potrebbero esserci delle variazioni nelle giornate di conferimento. Controllare sempre il calendario!



CHE BELLO VEDERVI!
ANCHE VOI PARTECIPATE
ALLA GIORNATA ECOLOGICA?

SÌ, IL MESE SCORSO ABBIAMO RACCOLTO
MOZZICONI, BOTTIGLIE... SPERIAMO OGGI
VADA DECISAMENTE MEGLIO!



L'AMBIENTE MERITA
TUTTO IL NOSTRO RISPETTO,
È LA NOSTRA CASA E DOBBIAMO
AVERNE CURA.
FAI LA RACCOLTA DIFFERENZIATA,
RIDUCI GLI SPRECHI
E COLLABORA ATTIVAMENTE.

giugno

ZONA A

ZONA B

1 SAB

2 DOM

Festa della Repubblica

3 LUN



4 MAR PM



5 MER VR OS



Giornata Mondiale dell'Ambiente
(Nazioni Unite)

6 GIO

7 VEN

8 SAB

9 DOM

10 LUN

11 MAR C



12 MER VR



13 GIO

14 VEN

15 SAB

16 DOM

17 LUN 

18 MAR  PM  PM

19 MER  S  VR  VR

20 GIO

21 VEN

22 SAB

23 DOM

24 LUN

25 MAR  C  C

26 MER  VR  VR  S

27 GIO

28 VEN

29 SAB

30 DOM

Comune di Teolo

Si ricorda che potrebbero esserci delle variazioni nelle giornate di conferimento. Controllare sempre il calendario!



GIULIA, LUCA, NON SPRECAVE L'ACQUA!
E' UNA COSA IMPORTANTE E DOBBIAMO USARLA
PER NECESSITA', ALTRIMENTI FINISCE E POI COME FACCIAMO?

VERAMENTE L'ACQUA PUO' FINIRE?

L'ACQUA È UN DONO,
MA NON È INFINITA!

luglio

ZONA A

ZONA B

1 LUN



2 MAR PM



3 MER S VR



4 GIO

5 VEN

6 SAB

7 DOM

8 LUN

9 MAR C



10 MER VR



11 GIO

12 VEN

13 SAB

14 DOM

15 LUN 

16 MAR  PM

 PM

17 MER  VR 

 VR

18 GIO

19 VEN

20 SAB

21 DOM

22 LUN

23 MAR 



24 MER  VR

 VR 

25 GIO

26 VEN

27 SAB

28 DOM

29 LUN



30 MAR  PM

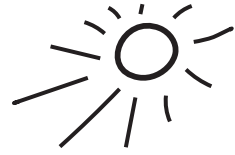
 PM

31 MER  VR 

 VR

Si ricorda che potrebbero esserci delle variazioni nelle giornate di conferimento. Controllare sempre il calendario!





LE CONCHIGLIE, E ANCHE GLI OSSI,
VANNO CONFERITI CON
IL RIFIUTO SECCO.

agosto

ZONA A

ZONA B

1 GIO

2 VEN

3 SAB

4 DOM

5 LUN

6 MAR 

7 MER 

8 GIO

9 VEN

10 SAB

11 DOM

12 LUN 



13 MAR	PM	PM
14 MER	VR S	VR
15 GIO		Assunzione Beata Vergine Maria
16 VEN		
17 SAB		
18 DOM		
19 LUN		
20 MAR	C	C
21 MER	VR	S VR
22 GIO		
23 VEN		
24 SAB		
25 DOM		
26 LUN		V
27 MAR	PM	PM
28 MER	VR S	VR
29 GIO		
30 VEN		
31 SAB		

Comune di Teolo

Si ricorda che potrebbero esserci delle variazioni nelle giornate di conferimento. Controllare sempre il calendario!



RAGAZZI, OGGI ABBIAMO CON NOI ALESSIO E IL SUO AMICO MR. BYDON CHE CI SPIEGANO COME FARE LA RACCOLTA DIFFERENZIATA!



E A SCUOLA TUA
SONO VENUTI
GLI EDUCATORI
DI ETRA ACADEMY?



settembre

ZONA A

ZONA B

1 DOM

2 LUN

3 MAR



4 MER



5 GIO

6 VEN

7 SAB

8 DOM

9 LUN



10 MAR



11 MER



12 GIO

13 VEN

14 SAB

15 DOM

16 LUN

17 MAR  C

 C

18 MER  VR

 VR  S

19 GIO

20 VEN

21 SAB

22 DOM

23 LUN

 V

24 MAR  PM

 PM

25 MER  VR  S

 VR

26 GIO

27 VEN

28 SAB

29 DOM

30 LUN

Comune di Teolo

Si ricorda che potrebbero esserci delle variazioni nelle giornate di conferimento. Controllare sempre il calendario!



QUESTI PANTALONI AI BAMBINI SONO DIVENTATI PICCOLI, E ANCHE QUESTE SCARPE E QUESTE CIABATTE. COME CRESCONO! COSA FACCIAMO?

E ANCHE QUEST'ANNO FINITA L'ESTATE BISOGNA FARE IL CAMBIO DI STAGIONE...



CONFERISCI I RIFIUTI TESSILI, COMPRESI SCARPE E BORSE, NEGLI APPOSITI CONTENITORI CHE TROVI NEL TUO COMUNE OPPURE PORTALI AL CENTRO DEL RIUSO

ottobre

ZONA A

ZONA B

1 MAR



2 MER



3 GIO

4 VEN

5 SAB

6 DOM

7 LUN



8 MAR



9 MER



10 GIO

11 VEN

12 SAB

13	DOM		
14	LUN		
15	MAR		
16	MER		 
17	GIO		
18	VEN		
19	SAB		
20	DOM		
21	LUN		
22	MAR		
23	MER	 	
24	GIO		
25	VEN		
26	SAB		
27	DOM		
28	LUN		
29	MAR		
30	MER		 
31	GIO		

Si ricorda che potrebbero esserci delle variazioni nelle giornate di conferimento. Controllare sempre il calendario!





I CAPELLI VANNO GETTATI
NEL SECCO RESIDUO.
IL WATER NON È UNA PATTUMIERA,
USALO SOLO PER LO SCOPO
PER CUI È STATO CREATO,
EVITEREMO COSÌ
CHE SI FORMINO DEI TAPPI
NELLE CONDOTTE E PROBLEMI
AI DEPURATORI

novembre

ZONA A

ZONA B

1 VEN		Tutti i Santi
2 SAB		
3 DOM		
4 LUN		
5 MAR		
6 MER		
7 GIO		
8 VEN		
9 SAB		
10 DOM		
11 LUN		
12 MAR		

13 MER		 
14 GIO		
15 VEN		
16 SAB		
17 DOM		
18 LUN		
19 MAR		 World Toilet Day
20 MER	 	
21 GIO		
22 VEN		
23 SAB		
24 DOM		
25 LUN		
26 MAR		
27 MER		 
28 GIO		
29 VEN		
30 SAB		

Si ricorda che potrebbero esserci delle variazioni nelle giornate di conferimento. Controllare sempre il calendario!





BUONE FESTE A TUTTI VOI...
E RICORDATE DI DIFFERENZIARE
CORRETTAMENTE
TUTTE LE CONFEZIONI,
COSÌ ANCHE A NATALE
FARETE LA DIFFERENZA!



dicembre

ZONA A

ZONA B

1 DOM

2 LUN



3 MAR



4 MER



5 GIO

6 VEN

7 SAB

8 DOM

Immacolata Concezione

9 LUN

10 MAR



11 MER



12 GIO



13 VEN

14 SAB

15 DOM

16 LUN



17 MAR PM



18 MER S

19 GIO

20 VEN

21 SAB VR



22 DOM

23 LUN

24 MAR C



25 MER

Natale del Signore

26 GIO

S. Stefano

27 VEN

28 SAB S

29 DOM

30 LUN

31 MAR PM



Comune di Teolo

Si ricorda che potrebbero esserci delle variazioni nelle giornate di conferimento. Controllare sempre il calendario!



CENTRI DI RACCOLTA



MODALITÀ DI ACCESSO

Dal 1 gennaio 2024 gli utenti Etra Spa possono conferire in uno dei Centri di Raccolta riportati in elenco presentando la propria Ecotessera.

Consultare il sito www.etrspa.it per aggiornamenti. Si ricorda che l'accesso è consentito solo alle utenze domestiche con veicoli di lunghezza non superiore ai 7mt.

Al termine dell'orario di apertura sarà garantito il conferimento alle 5 auto eventualmente già presenti in attesa.



ORARI	GIORNI FERIALI	SABATO
MATTINA	9.00 - 12.30	9.00 - 12.30
POMERIGGIO	14 - 18	14 - 17.30

Il Centro di Raccolta rimane chiuso nei giorni festivi.

CENTRO DI RACCOLTA	MATTINA	POMERIGGIO	CENTRO DI RACCOLTA	MATTINA	POMERIGGIO
Bassano del Grappa Via dei Tulipani	lunedì martedì mercoledì giovedì sabato	lunedì martedì mercoledì giovedì sabato	Pozzoleone Via Segavecchia	sabato	martedì giovedì sabato
Campodarsego Via Galvani	sabato	martedì giovedì sabato	Roana Via Waister	sabato	martedì* giovedì* sabato*
Camposampiero Via della Centuriazione	sabato	lunedì mercoledì sabato	Rosà Via Roncalli	sabato	martedì giovedì sabato
Carmignano di Brenta Via dell'Industria e dell'Artigianato	sabato	lunedì giovedì sabato	Rossano Veneto Via Bodi	sabato	lunedì* mercoledì* sabato*
Cassola Via Brigata Cadore (loc. San Zeno)	mercoledì sabato	lunedì* giovedì* sabato*	Santa Giustina in Colle Via Dante	sabato	martedì giovedì sabato
Cittadella Via del Telarolo	sabato	martedì* giovedì* sabato*	San Martino di Lupari Via Dolomiti	sabato	lunedì giovedì sabato
Curtarolo Via Einaudi	sabato	mercoledì* sabato*	Saonara Via Piave	sabato	mercoledì sabato
Fontaniva Via della Repubblica	sabato	martedì* sabato*	Selvazzano Dentro Via Galvani	sabato	martedì mercoledì sabato
Gazzo Via dell'Industria	sabato	mercoledì sabato	Teolo Via Volta	sabato	giovedì sabato
Loreggia Via Morosini	sabato	mercoledì sabato	Tezze sul Brenta Via Einaudi (loc. Stroppari)	sabato	lunedì mercoledì sabato
Lusiana Conco Strada del Rameston	sabato	mercoledì*	Trebaseleghe Via Manetti	sabato	mercoledì* sabato*
Mestrino Via Petrarca	sabato	martedì giovedì sabato	Valbrenta (ex Valstagna) Via Giarà Modon	sabato	
Mussolente Via San Giuseppe	sabato	martedì* giovedì* sabato*	Valbrenta (ex Cismon) Via Porteghetti		sabato
Piazzola sul Brenta Via Mattei	sabato	martedì mercoledì sabato	Vigonza Via Arrigoni	sabato	martedì giovedì sabato
Pove del Grappa Via Romanelle	sabato	martedì mercoledì sabato	Villanova di Camposampiero Via Marconi	sabato	mercoledì sabato

* da 1/11 a 31/3 chiusura pomeridiana ore 17

DOVE SONO

MODALITÀ DI CONFERIMENTO

Prima di accedere al Centro di Raccolta controllare i materiali, i limiti e le modalità di conferimento scansionando il QR code.



LIMITI DI CONFERIMENTO

BOMOLETTE SPRAY, VERNICI, SOLVENTI, ACIDI, INCHIOSTRI, ADESIVI E RESINE

Massimo 3 accessi all'anno. Per ogni singolo accesso è possibile conferire quantitativi di rifiuto paragonabili a quelli prodotti da un'utenza domestica.

INGOMBRANTI

Conferimento gratuito fino a 6m³/anno, con limite di 2m³ per conferimento giornaliero.

LEGNO NON TRATTATO CON SOSTANZE PERICOLOSE

Limite di 2m³ per conferimento giornaliero.

PNEUMATICI






Conferimento gratuito fino a 4 pezzi/anno.

Ai sensi del Decreto Ministeriale nr. 82 dell'11 Aprile 2011 il rivenditore è tenuto a ritirare gli pneumatici usati

VERDE E RAMAGLIE

Conferimento gratuito fino a 10m³/anno con limite di 2m³ per conferimento giornaliero.

PER LA VOSTRA SICUREZZA





-  Indossare guanti protettivi per i rifiuti pericolosi e taglienti;
-  Farsi accompagnare qualora il peso del rifiuto non consenta la movimentazione in autonomia;
-  Accedere con calzature chiuse provviste di adeguata suola (è vietato l'accesso a titolo esemplificativo con sandali, ciabatte, scarpe con tacchi alti, soles di corda);
-  Non far scendere i bambini fino ai 12 anni di età dalle auto;
-  Non far scendere animali dalle auto.

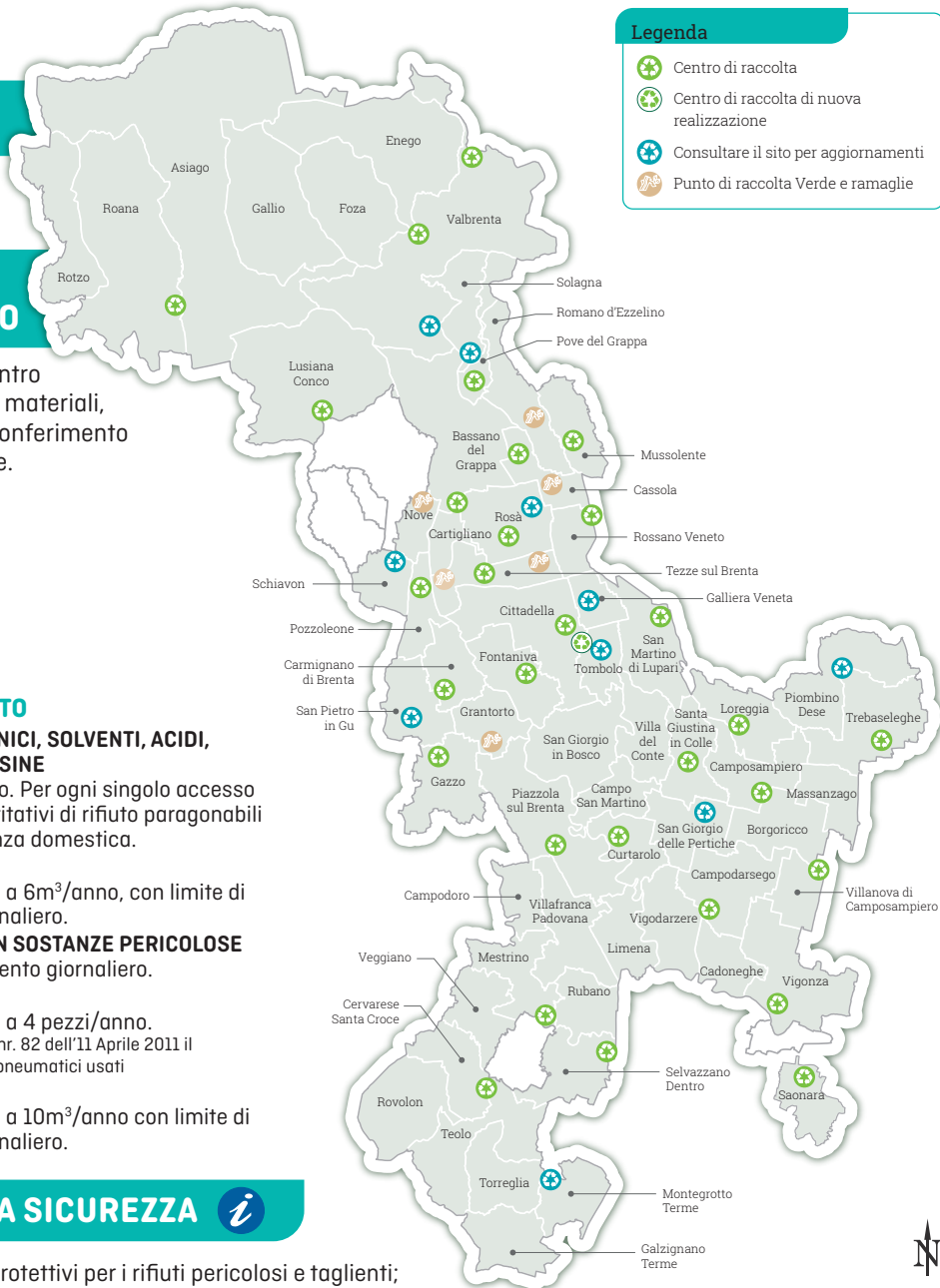
PUNTI DI RACCOLTA VERDE E RAMAGLIE

Aperti tutti i sabati dalle 9 alle 12.30.

Nei comuni di Romano d'Ezzelino e Tezze sul Brenta dal 1.4.2024 al 31.10.2024 anche il pomeriggio dalle 14 alle 17.30.

Legenda

-  Centro di raccolta
-  Centro di raccolta di nuova realizzazione
-  Consultare il sito per aggiornamenti
-  Punto di raccolta Verde e ramaglie



Centro del **RI-uso**



SERVIZIO CLIENTI

SERVIZIO TELEFONICO

800 247842
NUMERO VERDE

Tenere a portata di mano codice cliente dell'utenza interessata

DAL LUNEDÌ AL VENERDÌ 8.00 - 20.00
(servizio disponibile nei giorni lavorativi)

CONTATTACI PER:

- segnalazione di mancata raccolta rifiuti (deve essere effettuata entro 2 giorni dalla data di raccolta prevista. Il rifiuto lasciato esposto verrà recuperato nelle 48 ore lavorative successive);
- prenotazioni asporto di ingombranti, inerti, verde e ramaglie (grandi quantità), richieste contenitori ed ecotessera;
- informazioni su contratti, bollette e pagamenti;
- effettuare pratiche di attivazione, subentro o cessazione.

IL SABATO 8.00 - 13.00
(servizio disponibile nei giorni lavorativi)

CONTATTACI SOLO PER:

- segnalare la mancata raccolta di qualche tipo di rifiuto.

ALTRI
CONTATTI

E-mail

info@etraspa.it
protocollo@pec.etraspa.it

Posta ordinaria

Etra Spa via del Telarolo, 9
35013 Cittadella (PD)

Sito internet

www.etraspa.it

SPORTELLI APERTI AL PUBBLICO SOLO SU APPUNTAMENTO PER PRENOTAZIONI CHIAMARE IL NUMERO 049 8098000

Attivo dal lunedì al venerdì dalle 8.30 alle 13.00 e dalle 14.30 alle 17.00 nei giorni lavorativi

ASIAGO

via F.lli Rigoni Guido e Vasco, 19
36012 Asiago (VI)

dal lunedì al venerdì
8.30 - 13.00

SAN PIETRO IN GU

presso il Centro culturale comunale
piazza Prandina, 34

due giovedì al mese
11.00 - 13.00
(consultare il sito per le date previste)

RUBANO

via Galvani, 1A
35030 Rubano (PD)

dal lunedì al venerdì
8.30 - 13.00; 14.30 - 17.00

TORREGLIA

via Mirabello, 90/C
35038 Torreglia (PD)

lunedì, mercoledì e venerdì
8.30 - 12.30

BASSANO DEL GRAPPA

via C. Colombo, 96
36061 Bassano del Grappa (VI)

dal lunedì al venerdì
8.30 - 13.00; 14.30 - 17.00

CITTADELLA

presso il Centro commerciale "Le Torri"
via Copernico, 2A
35013 Cittadella (PD)

dal lunedì al venerdì
8.30 - 13.00; 14.30 - 17.00

CAMPOSAMPIERO

via Corso, 35
35012 Camposampiero (PD)

dal lunedì al venerdì
8.30-13.00; 14.30-17.00

VIGONZA

via Grandi, 52
35010 Vigonza (PD)

dal lunedì al venerdì
8.30 - 13.00; 14.30 - 17.00



**L'Agenzia
delle Aziende**

Il servizio di Etra Spa dedicato alle imprese

Il calendario con le date di raccolta per le aziende che hanno attivato servizi a loro dedicati è disponibile sul sito di Etra Spa.

Per servizi aggiuntivi e personalizzati a pagamento o per consulenza amministrativa e ambientale scrivere a: commerciale@etraspa.it

