

COMUNE DI TEOLO
 VIA EUGENIA TREPONTI, 34 - 35037 TREPONTI DI TEOLO (PD)
 Tel.: 049995511 - Fax 049990204
 E-Mail: protocollo@comune.teolo.pd.it - P.E.C.: web.pd@comuni.pd-ve.net

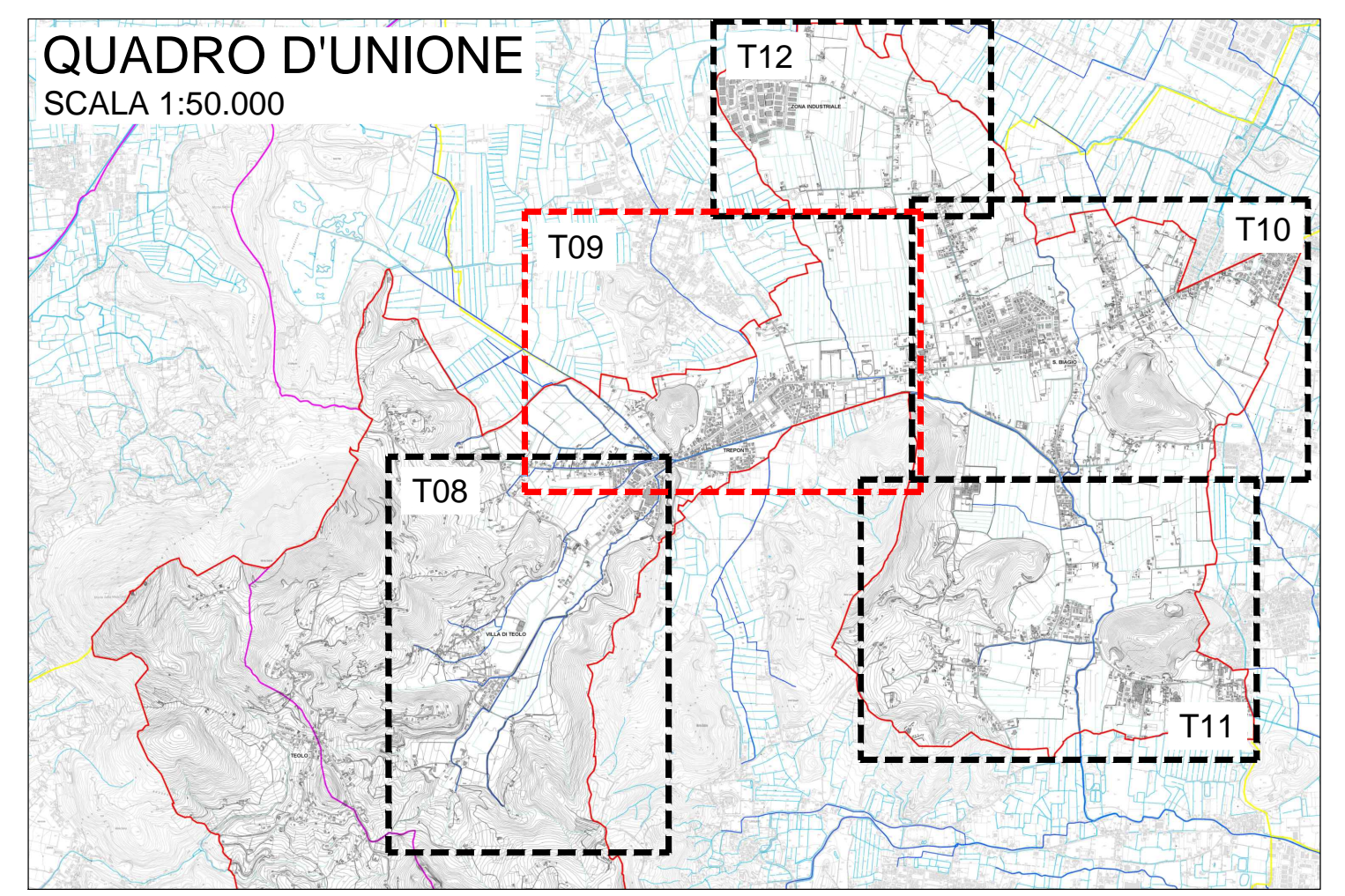
Consorzio di Bonifica Bacchiglione
 VIA VESCOVADO, 11 - 35141 PADOVA
 Tel.: 049751133 - Fax 049655991
 E-Mail: info@consorzioabacchiglione.it - P.E.C.: bonifica@pec.conorzioabacchiglione.it

Consorzio di Bonifica Adige Euganeo
 VIA AUGUSTA, 25 - 35042 ESTE (PD)
 Tel. 042901560 - Fax 042902054 - Reg. 346792/204
 E-Mail: protocollo@adigeguganeo.it - P.E.C.: adigeguganeo@pec.it

PIANO DELLE ACQUE DEL COMUNE DI TEOLO

N. Elaborato		Titolo elaborato	
T09		CARTA DI RILIEVO CORSI D'ACQUA E FOGNATURE BIANCHE 2/5	
SCALA 1:2.500			
3	2		
2	1		
1	0	23.01.2017	04/09/2017 (approvato 14.12.2016)
Redatto	Controllato	Approvato	Rev. data Descrizione
			17002_09_04
CONSORZIO DI BONIFICA BACCHIGLIONE		CONSORZIO DI BONIFICA ADIGE EUGANEO	
DIRETTORE: Ing. Francesco Veronesi		DIRETTORE GENERALE: Dott. Stefano Vettorello	
DIRETTORE AREA AGRARIA E MANUTENZIONE: Dott. Mario Bresci		DIRETTORE AREA TECNICA AMBIENTALE GESTIONE CO.OPP.: Ing. Lamberto Coggi	
CAPO UTILE AZIENDALE E SUPERVISORE: Ing. Nazario Pagnotta		CAPO SETTORE GESTIONE CO.OPP. TERRITORIO OCC.: Ing. Matteo Pasquinelli	
Servizio tecnico: IDEA INGEGNERIA Sp. A. s.r.l. Via Roma, 14/10 35030 Sarmeola (PD) P. 049.955113 - Fax 049.655991 www.ideaingegneria.it		Ing. Federico Vidotto Ing. Andrea Oestre	

Il presente elaborato è di proprietà del Consorzio Bacchiglione e non può essere riprodotto o trasmesso a terzi senza autorizzazione scritta



LEGENDA

- RETE IDROGRAFICA PRINCIPALE
- RETE IDROGRAFICA SECONDARIA
- CONFINE COMUNALE
- FOGNATURA BIANCA
- LINEA DI FOGNATURA BIANCA
- NODI RILEVATI
- POZZETTI ISPEZIONATI
- NODI NON RILEVATI
- RILIEVO TOPOGRAFICO
- IDROVORE
- BOTTI A SIFONE
- MANUFATTI DI REGOLAZIONE
- MANUFATTI DI DERIVAZIONE O SCARICO

Rilievo e classificazione scoli minori

- Fossati di sezione trasversale > 3 mq e relativo verso di scorrimento
- Fossati di sezione trasversale tra 2 e 3 mq e relativo verso di scorrimento
- Fossati di sezione trasversale < 2 mq e relativo verso di scorrimento
- Fossati e scoline secondarie e relativo verso di scorrimento
- Sezione trasversale rilevata e cono visuale fotografico n° (v. P03)

